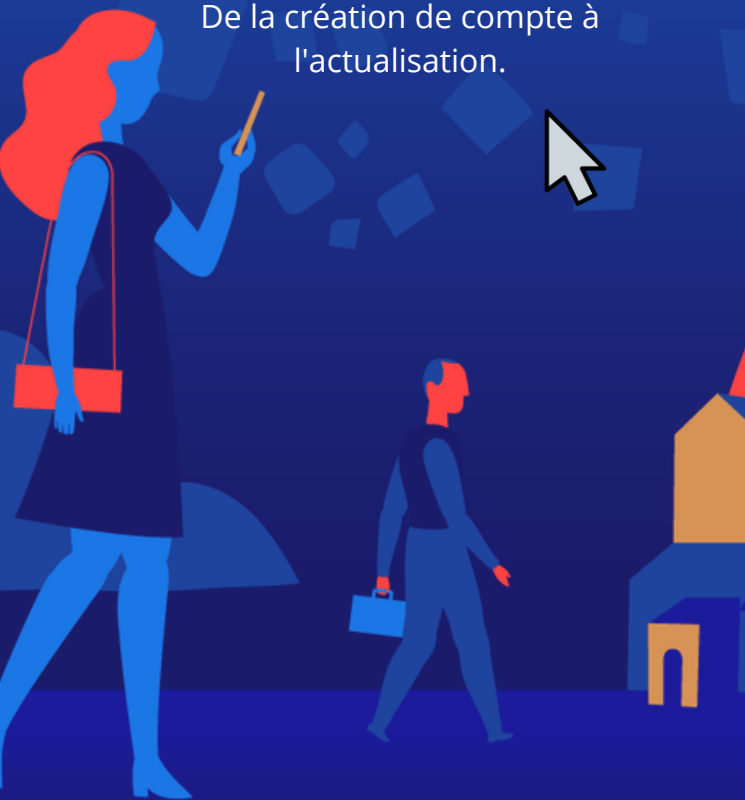


LE RÔLE DE NOS CONSEILLERS NUMÉRIQUES

Les conseillers numériques à la Mission Locale ont pour but de vous aider dans le domaine du numérique.

Ils peuvent réaliser avec vous vos démarches administratives (Ameli, CAF, Pôle emploi, ANTS, Jeun'est...).

De la création de compte à l'actualisation.

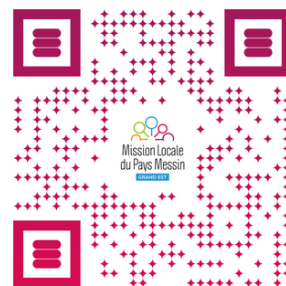


CONTACTE NOUS

3bis rue d'Anjou, 57070 METZ
03 87 74 56 40

POUR AVOIR DES
INFORMATIONS SUR
LA MISSION LOCALE

SCAN ICI 



CONTACTER LE
CONSEILLER
NUMÉRIQUE EN
SCANNANT LE QR CODE



LES APPLICATIONS À TÉLÉCHARGER



**CONSEILLER
NUMÉRIQUE**
France
services



Mission Locale
du Pays Messin
GRAND EST

COMMENT TÉLÉCHARGER UNE APPLICATION

Sur Android : Cliquez sur
l'icône du Play Store



Sur iPhone : Cliquez sur
l'icône de l'App Store

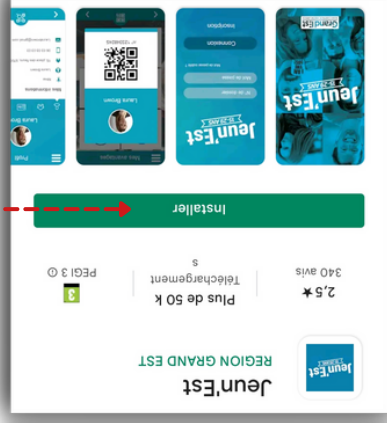


- Mettre le nom de
l'application dans la
barre de recherche

- Sélectionner
l'application



- Cliquer sur
" Installer "



ADMINISTRATIF

Santé :



- AMELI

- DOCTORLIB

- TOUS ANTI COVID

Finances :



- CAF

- IMPÔTS

- BANQUE

- PILOTE BUDGET

Emploi :



- PÔLE EMPLOI (Mon Espace - Pôle
Emploi, Mes Offres - Pôle Emploi)

- INDEED // ONISEP

- MON COMPTE FORMATION (CPF)

AUTRES APPLICATIONS

Transport :



- SNCF CONNECT

- Le MET

- Rome2rio

Culture :



- Jeun'est

- Pass culture

Autres :



- CANVA

- BITWARDEN (gestion des mots de
passe)

- Adobe SCAN (Scan documents)

- Appli pour Scanner des QR CODE

- DUOLINGO (apprendre une langue)