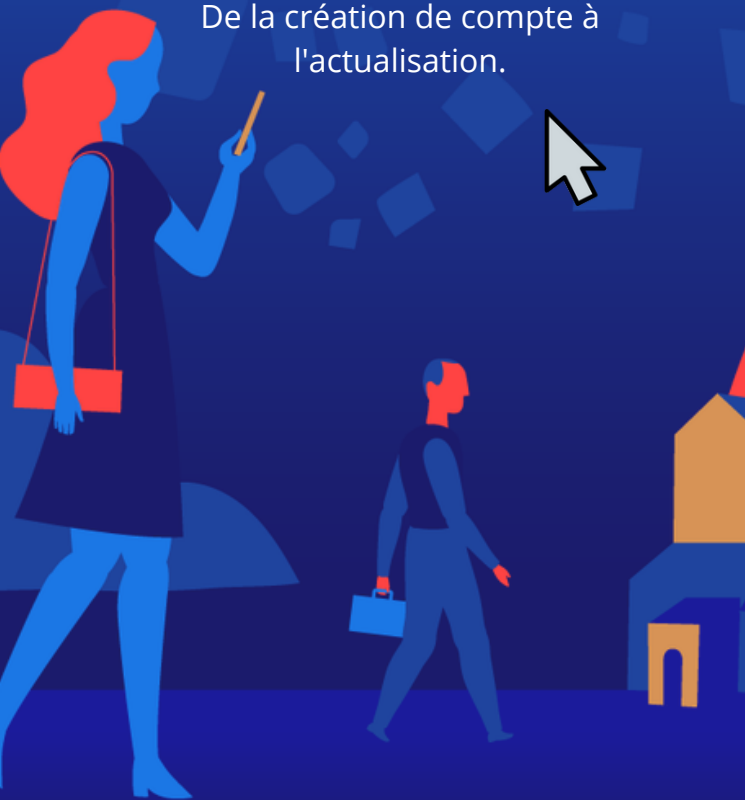


LE RÔLE DE NOS CONSEILLERS NUMÉRIQUES

Les conseillers numériques à la Mission Locale ont pour but de vous aider dans le domaine du numérique.

Ils peuvent réaliser avec vous vos démarches administratives (Ameli, CAF, Pôle emploi, ANTS, Jeun'est...).

De la création de compte à l'actualisation.

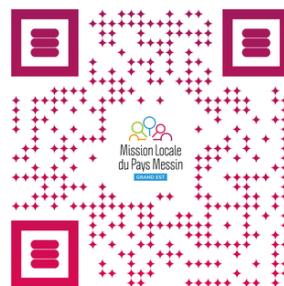


CONTACTE NOUS

3bis rue d'Anjou, 57070 METZ
03 87 74 56 40

POUR AVOIR DES
INFORMATIONS SUR
LA MISSION LOCALE

SCAN ICI 



CONTACTER LE
CONSEILLER
NUMÉRIQUE EN
SCANNANT LE QR CODE



ENVOYER UN MAIL



CONSEILLER
NUMÉRIQUE
France
services


Mission Locale
du Pays Messin
GRAND EST

LES RÈGLES À RESPECTER

1. Avoir une adresse mail professionnelle

2. Mettre un objet clair

3. Mettre une formule de politesse « Bonjour Madame/Monsieur »

4. Ne pas écrire un mail trop long

5. Finir avec une formule de politesse « Cordialement » et signer le mail

6. Mettre un nom à la pièce jointe

A ÉVITER X

- Ne pas mettre d'objet

- Écrire l'intégralité du mail dans l'objet

- Envoyer une PJ sans mettre de texte dans le mail

- Ne pas mettre de formule de politesse

- Ne pas signer



LE VOCABULAIRE DU MAIL

L'expéditeur : La personne qui envoie le mail

Le destinataire : La personne qui reçoit le mail

La copie : Ce sont les personnes dont on n'attend pas forcément une attente particulière, mais que l'on souhaite avoir dans une correspondance

L'objet : il correspond au sujet du mail

La pièce jointe : le document que nous envoyons avec le mail

AIDE POUR RÉDIGER UN MAIL

Nouveau message

Fermer

DESTINAIRE

cc/cd : COPIE

Objet : OBJET

PIÈCE JOINTE

CONTENU DU MESSAGE

Envoyer

LES EXPRESSIONS UTILES

À la suite de votre annonce, **je me permets de vous transmettre** ma candidature.

Ci-joint, voici les documents demandés

Je me tiens à votre disposition pour un éventuel entretien téléphonique.

Comme convenu, voici mon CV

LES VIDÉOS À CONSULTER

