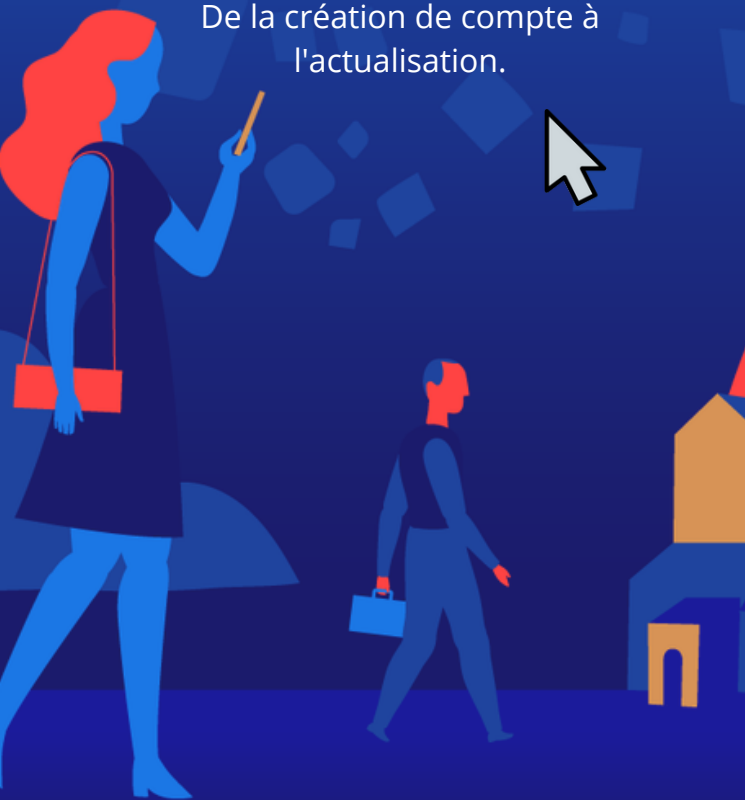


LE RÔLE DE NOS CONSEILLERS NUMÉRIQUES

Les conseillers numériques à la Mission Locale ont pour but de vous aider dans le domaine du numérique.

Ils peuvent réaliser avec vous vos démarches administratives (Ameli, CAF, Pôle emploi, ANTS, Jeun'est...).

De la création de compte à l'actualisation.

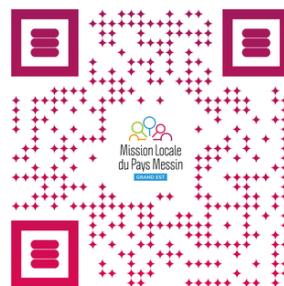


CONTACTE NOUS

3bis rue d'Anjou, 57070 METZ
03 87 74 56 40

POUR AVOIR DES
INFORMATIONS SUR
LA MISSION LOCALE

SCAN ICI 



CONTACTER LE
CONSEILLER
NUMÉRIQUE EN
SCANNANT LE QR CODE



GESTION DES MOTS DE PASSE



CONSEILLER
NUMÉRIQUE
France
services


Mission Locale
du Pays Messin
GRAND EST

GESTIONNAIRE DE MOTS DE PASSE

Un gestionnaire de mots de passe est un logiciel en ligne qui permet à un utilisateur de gérer ses mots de passe.

Le gestionnaire de mots de passe est protégé par un mot de passe unique, afin de n'en avoir plus qu'un seul à retenir.



BITWARDEN

Ce logiciel permet de stocker vos identifiants et vos mots de passe.

Il est disponible sur internet (PC) mais aussi sur les stores (application téléphone)

Pour vous connecter à **Bitwarden** il vous faut :

- une adresse mail
- un mot de passe maître (un mot de passe que vous devez retenir)



LES MOTS DE PASSE (MDP)

De nos jours nous avons un grand nombre de mots de passe. Il est difficile de les retenir, d'autant plus que de nombreuses cyber-attaques ont lieu chaque jour.

AVOIR UN BON MOT DE PASSE

Un bon mot de passe doit contenir :

- au moins 12 caractères
- des minuscules
- des majuscules
- des chiffres
- des caractères spéciaux.

LES RÈGLES A RESPECTER

1. Utilisez un mot de passe différent pour chaque service
2. Utilisez un mot de passe suffisamment long et complexe
3. Utilisez un mot de passe impossible à deviner
4. Utilisez un gestionnaire de mots de passe
5. Changez votre mot de passe au moindre soupçon
6. Activez la « double authentification » lorsque c'est possible

A ÉVITER X

- Avoir un seul mot de passe
- Noter ses mots de passe sur une feuille ou dans le téléphone
- Mettre des éléments personnels pour un mot de passe (Prénom, date de naissance.. etc)